

経営を次のステージへ。土台づくりはここから
いつでも、誰でも、仕事をしながら学べる

AFJ日本農業経営大学校 オンラインスクール
経営マスターコース

経営戦略

2025年
2月6日(木)
募集開始

～変化に強く、揺るぎない経営を実現する～

開講期間

2025年5月28日(水)～8月20日(水)(全6回)



農業は、天候をはじめとして、販売価格、資材価格等多くの変動要素が存在する産業です。こうした不確実性の高い状況下、長期にわたり経営の持続性を確保していくためには、あらゆる環境変化に対して適応していく柔軟性が必要です。

本講座では、農業経営者、あるいは経営幹部として押さえておくべき代表的なフレームワーク等の技術を用いながら、食農関連企業のケーススタディに取り組むことで経営戦略の全体像を理解します。また、激変する環境下で農業ビジネスを展開していくための戦略的思考力を養います。

Value
1

適切な経営判断を下すための フレームワークが身に付く

限られた定性・定量情報をもとに、フレームワーク等の技術を活用しながら、不確実性を伴う農業において合理的な判断を下すトレーニングを行います。

Value
2

事例に基づく実践学習で 柔軟性や応用力が身に付く

競争環境、顧客行動等の変化に直面した企業事例について議論することを通じて、刻一刻と変わる経営環境の変化への対処プロセスについて理解します。

申込期間 2025年2月6日(木) 9時～5月9日(金) 17時

受講料 55,000円(税込)

主な対象

- ・農業者全般(主に経営者、経営の中核を担う幹部職員及びその候補者)
- ・農業経営を学びたい食農関連企業・団体の職員、普及指導員等

定員

20名(先着順)

※定員は目安であり、応募状況によっては変更することがあります

受講申込は
こちら▼

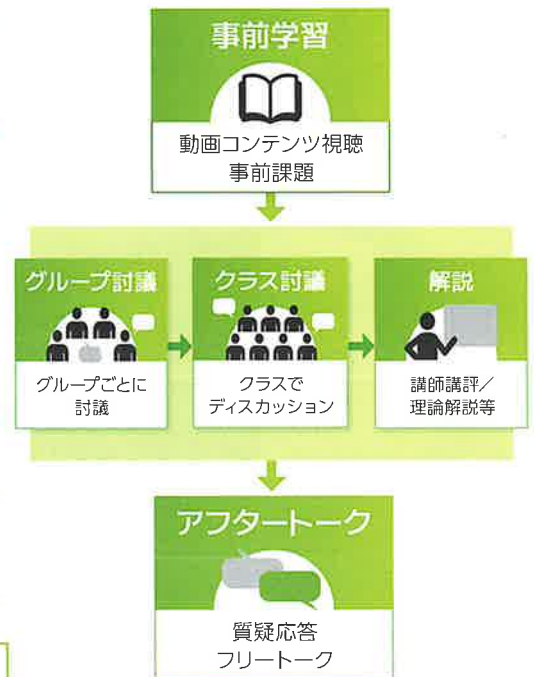


カリキュラム

	テーマ	日時	概要
ガイダンス	講義の進め方・顔合わせ	5月28日(水) 19:00~20:00	学習目標・オンライン講義の受講ルールについて理解するほか、講師・受講者同士での顔合わせを通じて、クラスとしての一体感を醸成する。
第1回	環境分析	6月11日(水) 19:00~20:40	個社を取り巻く経営環境の変化をフレームワークを用いて分析できるようになる。 【ケース】大塚家具(慶応ビジネススクール)
第2回	経営資源配分	6月25日(水) 19:00~20:40	個社の事業戦略について、数的根拠に基づいて判断ができるようになる。 【ケース】農業法人のモデルケース(AFJオリジナル)
第3回	競争戦略	7月9日(水) 19:00~20:40	産直EC2社の事業戦略および戦術を比較し、自身の経営を点検する材料とする。 【ケース】食ベチョク・ポケットマルシェ(AFJオリジナル)
第4回	事業経済性・戦略実行	7月23日(水) 19:00~20:40	経営破綻に至った法人について、事業経済性・競争戦略の観点から分析し、経営の選択肢を広げる。 【ケース】ワールドファーム(AFJオリジナル)
第5回	成長戦略	8月6日(水) 19:00~20:40	個社の成長戦略について考察を深め、環境変化を商機として捉え、具体的な施策を講じられるようになる。 【ケース】青山フラワーマーケット(慶応ビジネススクール)
第6回	OWNケース	8月20日(水) 18:30~22:00 (最長)	講座の締めくくりとして、受講者自身の経営課題について取り扱う。 【ケース】OWNケース

講義の進め方

講義は1回100分。ケースを事前読み込むことで、ディスカッションに多くの時間を割くことができ、実践力が身に付きます。



AFJアグスタONLINE

AFJオリジナルの学習用ポータルでは、事前学習動画など、農業経営に役立つ100本以上の動画を、受講期間中いつでも自由に視聴いただけます。

■視聴可能動画(一例)



フレームワーク解説



経営基礎講座



組織マネジメント

※視聴可能な動画は変更となる場合がありますので、予めご了承ください。

ネットワーク形成

同じ志を持ち、同じ課題に取り組む全国の農業者とネットワークを構築できます。



講師

理論と現場の両視点から農業経営を次のステージへ導きます

折笠俊輔

おりかさ しゅんすけ

(公財)流通経済研究所 主席研究員

福島県郡山市出身。早稲田大学商学部卒業、筑波大学大学院ビジネス科学研究科修士課程修了。精密機器メーカーを経て、2010年に(公財)流通経済研究所に入所。現在、農業・環境・地域部門主席研究員。農林水産物の流通・マーケティングから6次産業化の販路開拓等、農業経営に幅広く精通し、理論と現場の両方の視点から研究活動・コンサルティングに従事する。



問い合わせ先

AFJ日本農業経営大学校

(運営法人:一般社団法人アグリフューチャー・ジャパン)

〒108-0075 東京都港区港南2-10-13

農林中央金庫品川研修センター5階

TEL:03-5781-3750

Mail: application-online@afj.or.jp

URL: <https://www.afj.or.jp/jaiam/onlineschool/>



↑Webページはこちら

申込方法

本校Webページにアクセスのうえ、所定のフォームよりお申込みください。受講料・申込期間等の諸条件については、表面の二次元コードか本講座の募集案内(経営戦略:<https://www.afj.or.jp/jaiam/onlineschool/strategy>)をご覧ください。

- 1 受講された方に対して、アンケート、取材、インタビュー等をお願いすることがあります。
- 2 修了した受講者には、後日、修了証を郵送いたします。
- 3 キャンセルポリシー:申込者のご都合による解約については、申込期間の最終日までは、キャンセル料を生じることなくこれを認めます。申込期間最終日を超過してからの解約については、以下のキャンセル料が発生します(詳細は受講規約をご覧ください)。
 - ・開講日の10営業日前までの申し出:受講料の50%
 - ・開講日の10営業日前以降の申し出:受講料の100%

一般社団法人アグリフューチャー・ジャパンとは

日本の農業の未来を担う経営者を育成することを目的に設立され、産業界・農業界・学会のオールジャパン体制のもと、業界の垣根を超えた幅広い企業・団体の会員様の皆さまのご協力により運営している一般社団法人です。

※ 農家・農業法人、農業関連団体、食農関連企業、総合商社、ゼネコン、私鉄、電機・IT企業、金融機関など
正会員:48会員、賛助会員:167会員(2024年6月30日現在)

経営を次のステージへ。土台づくりはここから
いつでも、誰でも、仕事をしながら学べる



AFJ日本農業経営大学校 オンラインスクール 経営マスターコース

2025年
2月28日(金)
募集開始

アカウンティング(会計)

～経営・事業の状態を数値で可視化し、利益を生み出すサイクルを構築する～

開講期間

2025年6月17日(火)～9月30日(火)(全7回)



会計とは、事業活動の成果を数字で表現する仕組みのことで、農業分野においては、規模拡大や多角化など多様な形の経営が展開されるなか、客観的にその成果を測る会計の知識は、より一層、重要性を増しています。

本講座では、農業経営者・幹部層にとって不可欠な財務会計・管理会計の基礎知識のほか、それらを用いた意思決定手法について取り扱います。利益を生み出す仕組みを構築する会計リテラシーを身につけることを狙いとしています。

Value
1

会計は経営を見る上での 共通言語

事業活動には必ずお金の動きが伴います。会計とは、その事業活動の成果をお金の出入りという観点から表現したものです。会計分野の知識を得ることで、会社の状態を正しく把握する共通言語を習得し、客観的な見方、適切な経営判断につながります。

Value
2

利益を生み出すための 方程式を知る

天候や市況など変動要素が多い農業でも、稼ぐ地力がある法人は「儲かる仕組み」の構築に取り組んでいます。その第一歩は、数字を見る目を養い、経営状況を絶えず点検すること。利益を出すための方程式を知ること、実務に生きる判断スキルが身につきます。

申込期間 2025年2月28日(金) 9時～5月29日(木) 17時

受講料 66,000円(税込)

主な対象

・農業者全般(主に経営者、経営の中核を担う幹部職員及びその候補者)
・農業経営を学びたい食農関連企業・団体の職員、普及指導員等

定員

20名(先着順)
※定員は目安であり、応募状況によっては変更することがあります

受講申込は
こちら▼

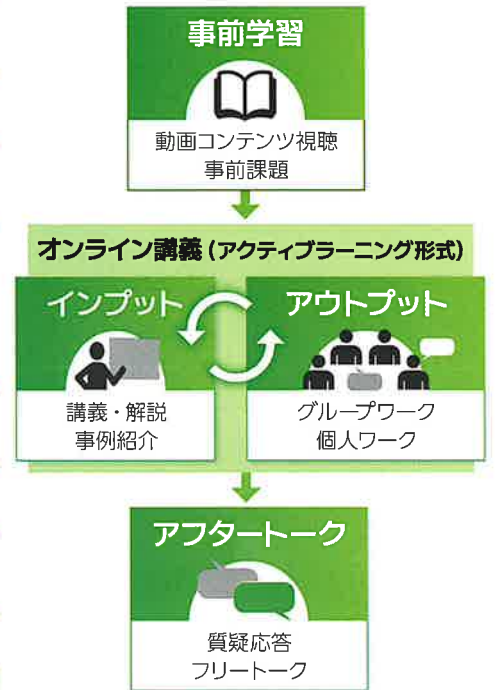


カリキュラム

	テーマ	日時	概要
ガイダンス	講義の進め方・顔合わせ	6月17日(火) 19:00~20:00	学習目標や講義の受講ルールを理解するほか、顔合わせを通じて、クラスの一体感を醸成する。
第1回	財務会計 事業活動・財務諸表	7月1日(火) 19:00~20:40	事業活動と財務諸表(主にPL)のつながりを理解し、経営状態や収益構造を分析できるようになる。
第2回		7月15日(火) 19:00~20:40	財務三表(PL/BS/CS)内のつながりを理解することで、経営判断や提案に活用できるようになる。
第3回		7月28日(月) 19:00~20:40	指標分析を通じて、ビジネスモデルが示す特徴を理解し、経営をより俯瞰的に捉える。
第4回	管理会計 儲けを 見える化する①	8月19日(火) 19:00~20:40	管理会計(直接原価計算手法)を用いて、自社の利益構造を可視化し、儲けを見える化する。
第5回		9月2日(火) 19:00~20:40	
第6回		9月17日(水) 19:00~20:40	
個別 フォロー		9月22日(月) または24日(水)	
第7回	9月30日(火) 18:30~22:00	各受講者の「儲かる仕組み」をクラスに共有し、今後の実践に向けた決意を固める。	

講義の進め方

講義は1回100分。ケースを事前に読み込むことで、ディスカッションに多くの時間を割くことができ、実践力が身に付きます。



AFJアグスタONLINE

AFJオリジナルの学習用ポータルでは、事前学習動画など、農業経営に役立つ100本以上の動画を、受講期間中いつでも自由にご視聴いただけます。

■視聴可能動画(一例)



経営基礎講座



財務諸表



財務分析

●視聴可能な動画は変更となる場合がありますので、予めご了承ください。

ネットワーク形成

同じ志を持ち、同じ課題に取り組む全国の農業者とネットワークを構築できます。



講師



森下 浩

もりした ひろし

第1回~第3回 担当

税理士法人アンビシャス・パートナーズ 代表社員税理士

北海道大学大学院農学研究所修了。農林漁業金融公庫(現・日本政策金融公庫)を経て2012年4月に税理士事務所を開業。農林中金アカデミー認定講師などを務め、農業に専門特化した税理士として北海道農業の発展に貢献。



羽場 権二

はば けんじ

第4回~第7回 担当

株式会社百一姓 代表

岐阜大学大学院応用生物科学研究科修士課程修了。株式会社百一姓及び農業法人ファームはせ株式会社に従事。日本政策金融公庫上級農業経営アドバイザー試験合格。面積を変えずに所得拡大を実現する会計の技術を広げている。

申込方法

本校Webページにアクセスのうえ、所定のフォームよりお申込みください。受講料・申込期間等の諸条件については、表面の二次元コードか本講座の募集案内(アカウントティング(会計)):<https://www.afj.or.jp/jaiam/onlineschool/accounting>をご覧ください。

- 1 受講された方に対して、アンケート、取材、インタビュー等をお願いすることがあります。
- 2 修了した受講者には、後日、修了証を郵送いたします。
- 3 キャンセルポリシー:申込者のご都合による解約については、申込期間の最終日までは、キャンセル料を生じることなくこれを認めます。申込期間最終日を超過してからの解約については、以下のキャンセル料が発生します(詳細は受講規約をご覧ください)。
 - ・開講日の10営業日前までの申し出:受講料の50%
 - ・開講日の10営業日前以降の申し出:受講料の100%

問い合わせ先

AFJ日本農業経営大学校

(運営法人:一般社団法人アグリフューチャー・ジャパン)

〒108-0075 東京都港区港南2-10-13

農林中央金庫品川研修センター5階

TEL:03-5781-3750

Mail:application-online@afj.or.jp

URL:<https://www.afj.or.jp/jaiam/onlineschool/>



↑Webページ
はこちら

一般社団法人アグリフューチャー・ジャパンとは

日本の農業の未来を担う経営者を育成することを目的に設立され、産業界・農業界・学会のオールジャパン体制のもと、業界の垣根を超えた幅広い企業・団体の会員※の皆さまのご協力により運営している一般社団法人です。

※農家・農業法人、農業関連団体、食農関連企業、総合商社、ゼネコン、私鉄、電機・IT企業、金融機関など
正会員:48会員、賛助会員:167会員(2024年6月30日現在)