

2024年度開講・募集スケジュール

コース名	講座名	2024年 1月	2月	3月	4月	5月	6月	7月	8月	9月	10月	11月	12月	2025年 1月	2月	3月
新人研修コース	新農業者 スタートダッシュ研修			募集期間			開講期間		視察研修(オプション) 合宿(対面講義)							
	経営戦略			募集期間			開講期間									
経営 マスターコース	マーケティング				募集期間			開講期間								
	組織マネジメント							募集期間		開講期間						
	会計・ファイナンスⅠ					募集期間			開講期間							
	会計・ファイナンスⅡ									募集期間			開講期間			
テーマ別コース	寺坂農園に学ぶ 農家直販実践講座						募集期間		開講期間							
	高瀬式「稼げる」 土づくりプログラム							募集期間						開講期間		ガイダンス

申込方法

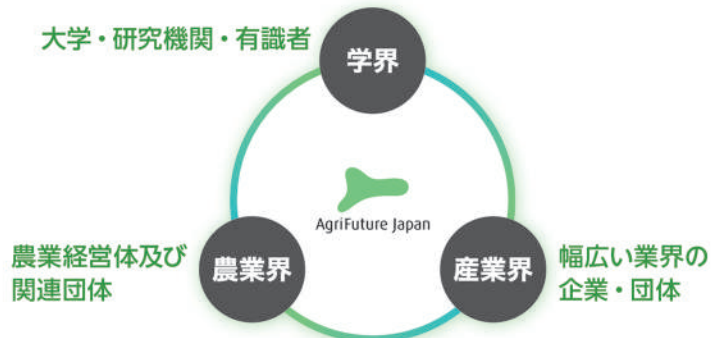
本校HPにて順次、2024年度開講予定の各講座の募集についてアップ予定です。お申込みに関するお問い合わせは、右記問い合わせ先までご連絡ください。

- ① 受講された方に対して、アンケート、取材、インタビュー等の協力をお願いします。
- ② 終了した受講者には、後日、修了証を郵送いたします。
- ③ キャンセルポリシー: 申込者のご都合による解約については、申込期間の最終日までは、キャンセル料を生じることなくこれを認めます。申込期間最終日を超過してからの解約については、以下のキャンセル料が発生します(詳細は受講規約をご覧ください)。
 - ・開講日の10営業日前までの申し出: 受講料の50%
 - ・開講日の10営業日前以降の申し出: 受講料の100%

一般社団法人アグリフューチャー・ジャパンとは

日本の農業の未来を担う経営者を育成することを目的に設立され、産業界・農業界・学会のオールジャパン体制のもと、業界の垣根を超えた幅広い企業・団体の会員*の皆さまのご協力により運営している一般社団法人です。

* 農家・農業法人、農業関連団体、食農関連企業、総合商社、ゼネコン、私鉄、電機・IT企業、金融機関など
正会員: 51名、賛助会員: 172名(2023年12月31日現在)



厚生労働省 人材開発支援助成金のご案内

AFJ日本農業経営大学校オンラインスクールの講座のなかには、厚生労働省が所管する「人材開発支援助成金(計画的に従業員を訓練、育成する事業主等を支援する制度)」の申請要件を満たす講座があります。制度の適用につきましては、要件がありますので、管轄の労働局、ハローワークまでお問い合わせください。

問い合わせ先

AFJ日本農業経営大学校

(運営法人: 一般社団法人アグリフューチャー・ジャパン)

〒108-0075

東京都港区港南2-10-13

農林中央金庫品川研修センター5階

TEL: 03-5781-3750

Mail: application-online@afj.or.jp

URL: <https://www.afj.or.jp/jaiam/onlineschool>



AFJ日本農業経営大学校 オンラインスクール 受講案内2024



いつでも、誰でも、
仕事をしながら学べる。



農業経営の“知”が集う 学びの場へ

次世代の農業経営者を育成する——
その理念のもと、AFJ日本農業経営大学校を開校したのは2013年。
以来、農業経営に求められる
ビジネスの知識やスキルを鍛錬する場として
農業を志す多くの方々に門戸を開いてきました。

世界を取り巻く環境は大きく変化し、
日本の食と農に変革の波が押し寄せるいま、
求められるのは「変化に強い農業者」。
経営的な視点で農業を成功に導く力が、
より一層必要とされています。




一般社団法人アグリフューチャージャパンは、
これまで大学校で提供してきた経営力養成のノウハウを
より多くの農業者に届けたいと、オンラインスクールを開講しました。
時間や場所の制約をなくすことで多様な地域から多彩な方々が集い、
議論を通して多角的な視座を得ることができる学びの場です。
ぜひ全国の仲間とともに研鑽を積み、
自らが目指す農業の実現に向けて、飛躍してほしいと願っています。

あなたの挑戦が、日本の農業の未来を変えていく。
次世代の農業を力強く牽引するために、
明日への第一歩を応援します。

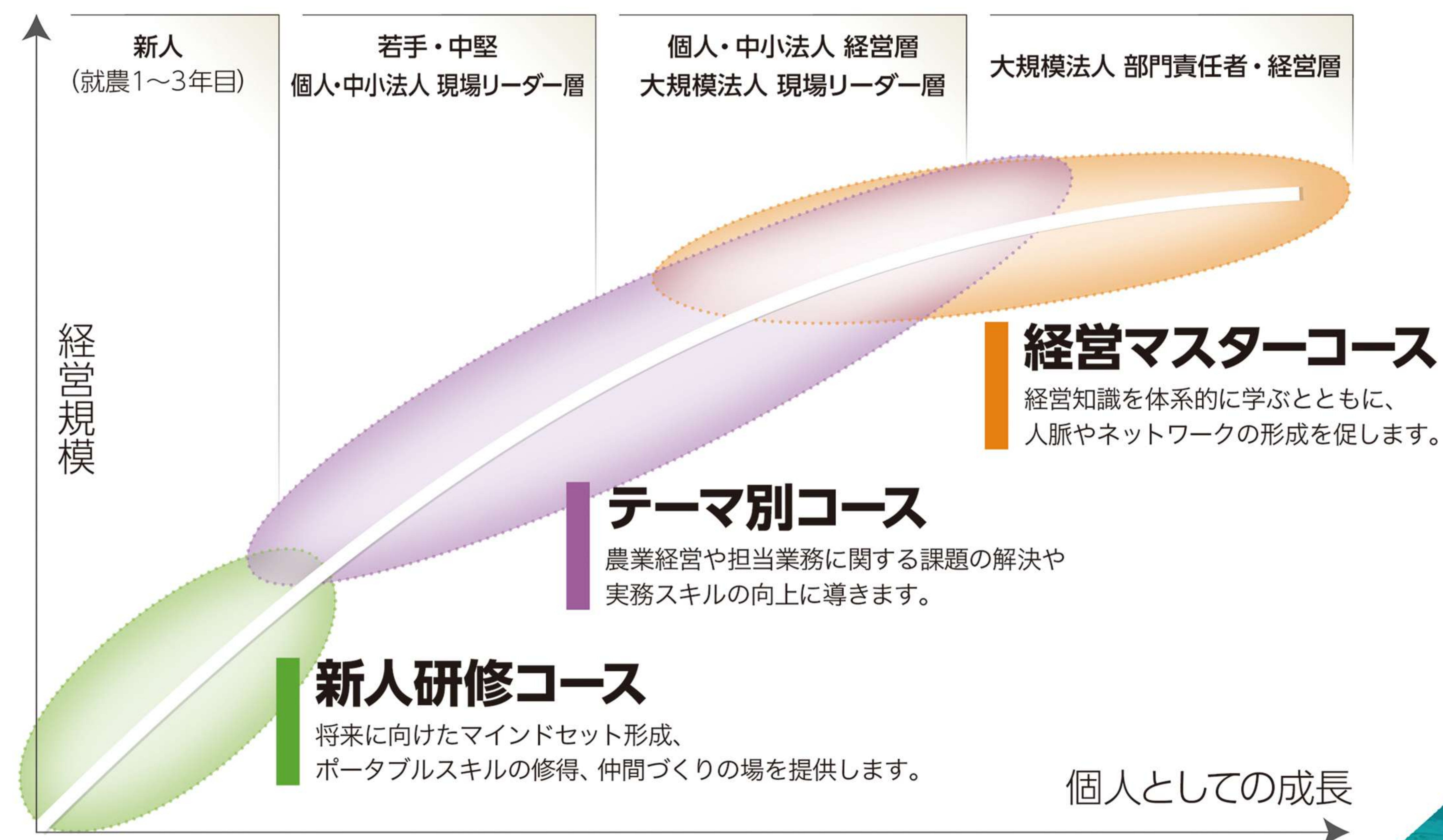
農業の挑戦者 になるつもり！

未来を 切り拓く

AFJオンラインスクールの特長

- 1  農業経営のノウハウを体系的に学べる
- 2  経営規模や課題に応じた学びを得られる
- 3  人脈や仲間づくりに生かせる
交流の機会がある

成長のステージに合わせて選べる3つのコース



オンラインスクールは、
農業者の成長のステージに応じて
柔軟に選べる3つのコースを用意しています。
自身の課題や環境をふまえて、
いま必要な学びを得ることが可能です。



いま必要な学びが見つかる。未来を

コース一覧

コース名	講座名	形態回数	定員・受講対象	開講時期	価格(税込)
新人研修コース	新農業者スタートダッシュ研修	①合宿2泊3日+ オンライン講義6回 ②視察3泊4日 (オプション)	・30名(定員) ・若手農業者(農家子弟・法人従業員・ 独立就農を目指す方)	2024年 6~8月	①合宿・講義 7.9万円 ②視察研修 6.6万円 (オプション)
経営 マスターコース	経営戦略	オンライン講義6回	・20名(定員) ・経営者・幹部職(法人・個人) ・食農関係企業 等	2024年 6~8月	5.5万円
	マーケティング	オンライン講義6回	・20名(定員) ・経営者・幹部職(法人・個人) ・食農関係企業 等	2024年 9~11月	5.5万円
	組織マネジメント	オンライン講義6回	・20名(定員) ・経営者・幹部職(法人・個人) ・食農関係企業 等	2024年 11月~ 2025年1月	5.5万円
	会計・ファイナンスⅠ	オンライン講義7回	・20名(定員) ・経営者・幹部職(法人・個人) ・食農関係企業 等	2024年 8~11月	6.6万円
	会計・ファイナンスⅡ	オンライン講義6回	・20名(定員) ・経営者・幹部職(法人・個人) ・食農関係企業 等	2025年 1~3月	5.5万円
テーマ別コース	寺坂農園に学ぶ農家直販実践講座	オンライン講義6回	・20名(定員) ・経営者・幹部職(法人・個人)	2024年 10~11月	5.5万円
	高瀬式「稼げる」土づくりプログラム	ガイダンス+ オンライン講義4回	・20名程度(定員) ・農業経営者・栽培管理者	2025年 1~2月	4.4万円

Students Voice 受講生メッセージ

新人研修コース受講



有限会社大塚ファーム
大塚 悠生さん

視野が格段に広がり
やるべきことが明確に

全国の若手農業者と知り合い、農業経営に必要な知識を学ぶことで将来のビジョンを明確にしたいと考え受講しました。議論を通して自分の考えを深めることができ、座学と現地視察の両輪で得た学びは今後の農業経営に活かせる実践的な内容でした。ビジョン達成のプロセスも定めたので、受講後に何をすべきかが明確に。ともに学んだ仲間とは今でも連絡を取り合い、刺激をもらっています。

経営マスターコース受講



前田農産食品株式会社
代表取締役社長
前田 茂雄さん

今後進むべき方向性を
模索するのに最適

販売マーケティングの重要性を感じて受講を決意しました。講座ではケーススタディをもとに参加者同士で分析し、経営の方法論を学び直すことができました。自分の農場の現状を把握して、方向性を見つけた人におすすです。農作業シーズンでもオンラインで参加できるのがありがたいですね。農業関連企業者の意見が聞けたことも大きな収穫。ぜひ実践につなげていきたいと思っています。

テーマ別コース受講



有限会社農園星ノ環
取締役
星野 美樹さん

直販への意欲が向上し
新たなチャレンジへ

「寺坂農園に学ぶ農家直販実践講座」は直販の具体的なノウハウだけでなく、農業に関する考え方や農業者としての在り方を学べる貴重な講座です。事例研究では他の受講者のケースを知ることができ、講師のコンサルティング指導とあわせて大変勉強になりました。受講後は直販に取り組む意欲がさらに増し、講義で教えていただいたことを参考に新たな施策にも挑戦したいと考えています。

農業界で生きる決意を固める 新人研修コース

農家子弟の方、将来的に経営・マネジメントへの関与を目指す法人従業員の方、独立就農を目指す若手農業者等を対象とした、ファーストステップのコースです。
①合宿、②オンライン講義、③視察研修(※オプション)で構成され、農業界の現状や動向、ビジネススキル、今後のキャリア形成など、農業界で働くうえで必要な知識・スキルを志ある仲間とともに学ぶことができるプログラムです。

講座の特長

- 1 対面とオンラインのハイブリッド方式
- 2 理論と農業現場の両面を熟知した講師
- 3 全国の成長意欲の高い参加者とのネットワーク
- 4 第一線で活躍する農業経営者から学べる



講師 佐川 友彦 さがわ ともひこ
ファームサイド株式会社 代表取締役

東京大学大学院農学生命科学研究科修士卒。2014年より栃木県宇都宮市の阿部梨園に参画。3年間で大小500件の業務改善を実施し、スマート経営と直売率99%超を達成。2019年にFARMSIDE worksを立ち上げ経営コンサルティング等を実施、2020年に法人化しファームサイド株式会社を設立。著書に『東大卒、農家の右腕になる。』(ダイヤモンド社)

コースの流れ

1 合宿(2泊3日) 2024年6月上旬予定

東京・品川の校舎で、2泊3日の合宿を行います。社会人としての心構えと基本スキルを習得し、ともに学ぶ仲間たちとの交流を深めます。



2 オンライン講義(週1回90分・計6回) 2024年6月中旬~7月下旬予定

計6回のオンライン講義(平日夜間に実施)を通じ、自身が農業界で目指す姿を明らかにしていきます。グループワーク等の交流を通じ、仲間たちと学びと絆を深めます。



3 視察研修(オプション/3泊4日) 2024年7月下旬~8月上旬予定

関東近郊の先進的な農業経営を行う企業・農業経営者を訪問し、自らが描く農業をカタチにするヒントを得るための視察を行います。



募集要項

対象者:

若手農業者
(農家子弟の方、将来的に経営・マネジメントへの関与を目指す法人従業員の方、独立就農を目指す方等)

開講時期:

2024年6~8月
(合宿2泊3日、オンライン講義計6回、視察研修(オプション)3泊4日)

定員:30名

受講料:

合宿・オンライン講義/79,000円(税込)
視察研修(オプション)/66,000円(税込)
※上記金額は食費・宿泊費込みの金額です。

※開講時期、定員、受講料は予定です。

を変えるAFJのオンラインスクール

経営スキルを体系的に学ぶ

経営マスターコース

農業経営を体系的に学ぶことができるコースで、経営戦略、マーケティング、組織マネジメント、会計・ファイナンスの4領域から構成されます。農業の産業特性を踏まえながら、ヒト・モノ・カネに関する知識やスキルを体系的に習得できるようケーススタディを中心に学び、生産から流通、販売に至る多様な農業経営を実現するためのプログラムです。

経営戦略

ケーススタディを通じて、経営戦略の全体像を実践的に学ぶとともに、激変する環境下で農業ビジネスを展開していくための戦略的思考力を養います。

マーケティング

農業者に必要なマーケティングプロセスを理解し、ケーススタディで実践することを通じて、変化するニーズへの対処を体感的に理解します。

組織マネジメント

組織の目指す姿(ミッション・ビジョン)に基づき、社員からの共感をもとに、周囲を率いていく地力を養成します。

会計・ファイナンスⅠ

事業活動と会計のつながりを理解することで、数字に基づく意思決定、ならびに、利益を生み出す仕組みづくりを実践的に学びます。

会計・ファイナンスⅡ

農業では、設備・事業承継等、不確実な将来への投資が伴います。ファイナンス思考の学習を通じて、将来に関する経営判断の型を身につけます。



メイン講師



経営戦略・マーケティング
折笠 俊輔 おりかさ しゅんすけ
公益財団法人流通経済研究所 主席研究員

筑波大学大学院ビジネス科学研究科修士課程修了。精密機器メーカーを経て、2010年に公益財団法人流通経済研究所に入所。現在は農業・環境・地域部門 主席研究員。農林水産物の流通・マーケティングの第一人者。



組織マネジメント
仲野 真人 なかの まさと
株式会社食農夢創 代表取締役

野村アグリプランニング&アドバイザー株式会社等を経て、2019年に株式会社食農夢創を設立。農業法人や食農企業の経営支援及びビジネスマッチング、農業塾の講師、プラットフォームの運営まで幅広い業務を手掛ける。



会計・ファイナンスⅠ
羽場 権二 はば けんじ
株式会社百一姓 代表

岐阜大学大学院応用生物研究科修士課程修了。株式会社百一姓及び農業法人ファームはせ株式会社に従事。日本政策金融公庫上級農業経営アドバイザー試験合格。面積を変えずに取得拡大を実現する会計の技術を広げている。



会計・ファイナンスⅡ
森下 浩 もりした ひろし
税理士法人アンビシャスパートナーズ 代表社員税理士

北海道大学大学院農学研究科修了。農林漁業金融公庫(現・日本政策金融公庫)を経て2012年4月に税理士事務所を開業。農林中金アカデミー認定講師などを務め、農業に専門特化した税理士として北海道農業の発展に貢献。



会計・ファイナンスⅡ
竹林 陽一 たけばやし よういち
株式会社クリエイティブ・ジャングル 代表取締役

モルガン・スタンレー、ゴールドマン・サックス等で金融商品開発や一般財務に従事後、農業、ハイテク領域で代表等を務める。2016年起業。東京大学工学部卒、米コロンビア大学大学院博士課程中退(MA取得、専攻:分子生物学)。

講座の特長

- 実践力・判断力が身につく 議論中心の授業
- 約100種類の動画コンテンツによる事前学習
- 講師は第一線で活躍する 現役の実務家
- 食農関連企業及び農業者との ネットワークや交流機会

コースの流れ

1 講義の前に事前学習

講義で扱うケーススタディ準備、オンデマンド動画・副読本による学習をご自身で行います。オンデマンド動画では、経営の基本的な理論やフレームワーク等を学ぶことができ、約100種類の動画が見放題となっています。



2 オンライン講義

グループ討議

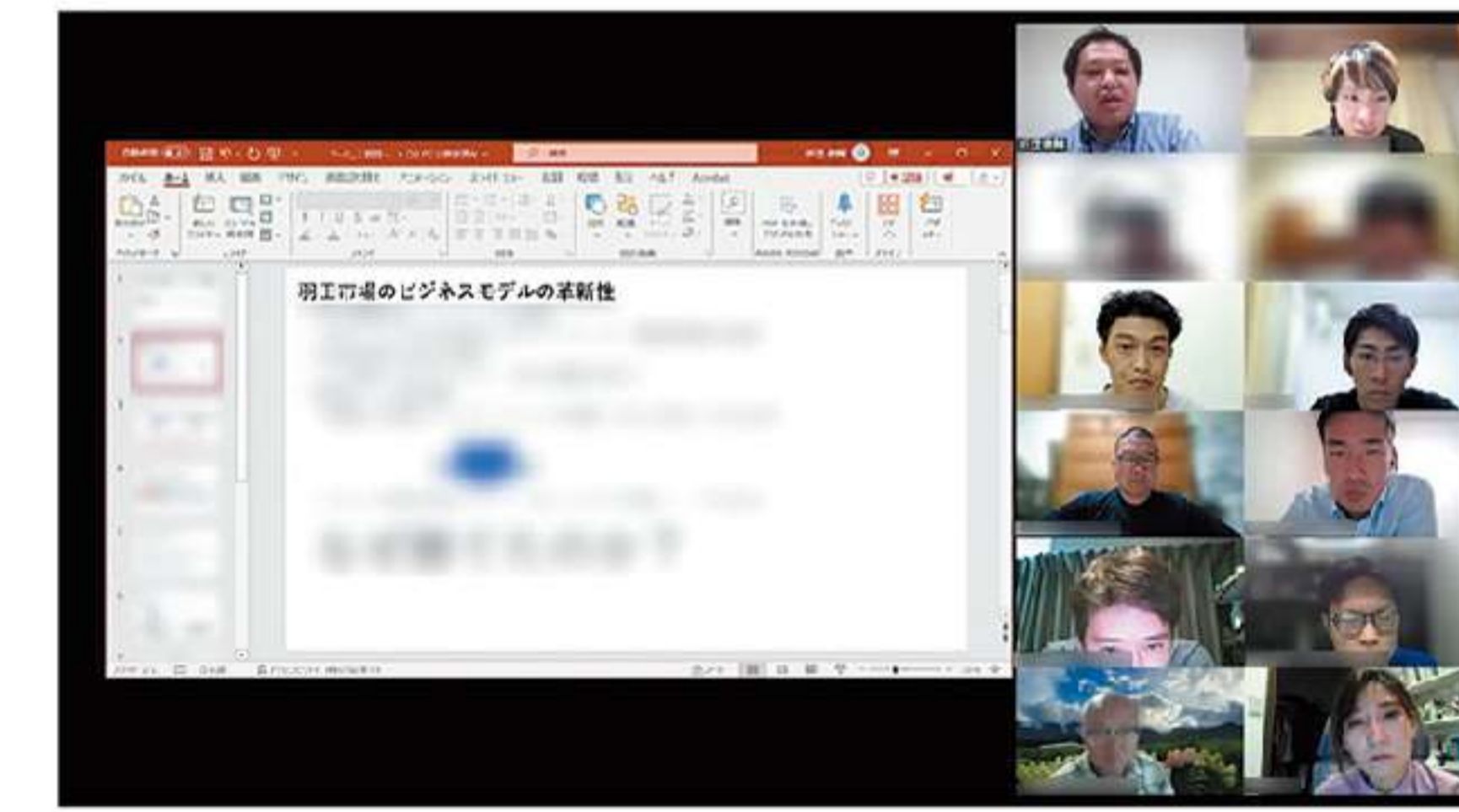
事前に読み込んだケースをグループ内で発表・意見交換を行います。

クラス討議

グループごとに出たアイデアや見解をまとめ、クラス内で発表・ディスカッションします。

解説

クラス内で出た発表をふまえ、講師が講評・理論解説を行います。



募集要項

対象者:

農業者全般(主に経営者、経営の中核を担う幹部職員及びその候補者)、その他農業経営を学びたい食農関連企業・団体の職員、普及指導員の方々等

開講時期:

- 経営戦略/2024年6~8月(計6回)
- マーケティング/2024年9~11月(計6回)
- 組織マネジメント/2024年11月~2025年1月(計6回)
- 会計・ファイナンスⅠ/2024年8~11月(計7回)
- 会計ファイナンスⅡ/2025年1~3月(計6回)

定員:各20名

受講料:会計・ファイナンスⅠのみ66,000円(税込)、その他各55,000円(税込)

※開講時期、定員、受講料は予定です。

個々の課題解決を追求する

テーマ別コース

仕事で必要となるスキルや解決したい課題などをテーマごとに分け、すぐに使える実践的な学びが得られるコースです。

講座の特長

- すぐに使える実践的なノウハウ・知識が身に付く
- 自身の課題を直接、講師に質問できる
- 同じ課題を抱えた仲間と意見交換しながら学べる

寺坂農園に学ぶ農家直販実践講座

直販ビジネスを新たに始めたい・拡大したい農業者が、効果的なSNS活用法やインターネット販売の伸ばし方、農園内での軒先販売の極め方等のノウハウを学べる講座です。消費者を引きつける秘訣まで徹底解説します。



講師
寺坂 祐一 てらさか ゆういち
寺坂農園株式会社/メロン農家株式会社 代表取締役

18歳で「超赤字農家」を継いだ後、メロン栽培で直販を開始。31歳の時にダイレクトマーケティングに出会い、8年間で売上4倍、年商1億円を突破。様々なSNSを活用し日々情報発信を続けている。農産物直販のプロフェッショナル。

募集要項

対象者:農業者全般、その他食農関連企業・団体の職員
開講時期:2024年10~11月(計6回) 定員:20名
受講料:55,000円(税込) ※開講時期、定員、受講料は予定です。

高瀬式『稼げる』土づくりプログラム

収量・売上をアップさせたい農業者がデータ・数字を正しく活用し、生育の最大化を実現する土づくりの秘訣を学べる、土壤診断付きの講座です。自家の土壤データを把握し、理論に基づく施肥設計までレクチャーします。



講師
高瀬 貴文 たかせ たかふみ
株式会社果実堂/株式会社果実堂テクノロジー 代表取締役

住友不動産株式会社を経て2008年に就農。2010年にコンサルタントとして株式会社果実堂の技術指導を開始。2011年に同社入社。栽培管理部長・技師長、執行役員、取締役を経て2019年12月より現職。2016年に農業コンサルティング会社の株式会社果実堂テクノロジーを起業。

募集要項

対象者:農業経営者、栽培管理者
開講時期:2025年1~2月(ガイダンス+計4回) 定員:20名
受講料:44,000円(税込) ※開講時期、定員、受講料は予定です。