

中国向け越境EC「全日空海淘」

商品掲載企業及びWEBセミナー参加企業募集のご案内

ANAあきんど（株）では中国に対する熊本県の観光誘客促進や越境ECでの商品販売に取り組んでいます。この度、ANA関連企業である株式会社ACDが運営する中国向け越境ECサイト「全日空海淘（ハイタオ）」において、初期費用や月額利用料を一定期間無料にした特別料金プランをご用意し、熊本県内企業の海外への販路開拓を応援いたします。つきましては、「全日空海淘」へ商品掲載を希望する企業及び越境ECに関するセミナーに参加する企業を募集いたします。

掲載企業
募集

WEB
セミナー



● 日時	2022年11月18日(金) 14時～15時
● 会場	WEBライブセミナー(ZOOM)※セミナー前日までにURLをお送りします。
● 内容	WechatミニプログラムとACD MALL『全日空海淘』を活用した越境ECの取り組みについて
● 参加費	無料
● 参加申込み	2022年11月11日(金) 17:00まで

- 申し込み方法：インターネット(下記のリンク、もしくは左のQRコードから)
https://s-kantan.jp/pref-kumamoto-u/offer/offerList_detail.action?tempSeq=9044
- お申し込み先：熊本県販路拡大ビジネス課 児玉(096-333-2395)
(※内容についてのご質問等は、チラシ裏面下段の問合せ先をお願いします。)

出店先 越境ECプラットフォーム



日本から中国への越境ECを安心なスキームで提供 『全日空海淘』出品者向けサイト

中国向けECサイト「全日空海淘」。
航空便による完全日本直送モデルで少数からのお試し、商品の事前登録によりスムーズな通関で、日本から中国への越境ECを安心・確実なスキームでのお届けすることが可能です。

全日空海淘サービス概要

● 『全日空海淘』の特徴

- 商品登録は日本語で完結！登録後、日本の倉庫に商品を納品するだけ！**

商品情報の登録申請は日本語でOK！ネイティブスタッフにて翻訳し、商品ページを制作致します。出店者様はその後日本の倉庫に商品を納品すれば準備完了となります。

- 事前商品登録システムで日本から中国税関に登録可能**



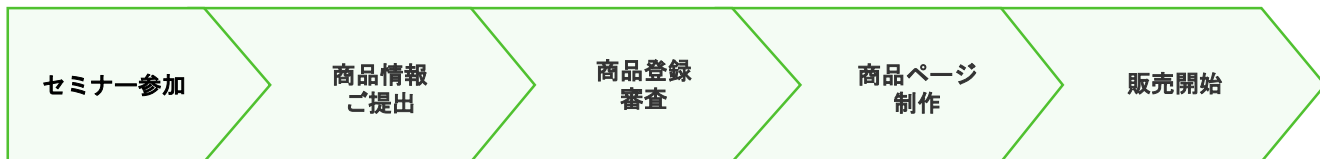
事前に日本から中国税関に商品登録をするため、商品発送後に税関で通関手続きに時間を要することがありません！

- 航空便による完全日本直送モデル**

商品への注文が入ってから日本から配送を行う“直送型”のため、少ない商品数から気軽に越境ECを始めることが可能です！

● 出品までの流れ（一例）

全日空海淘での、セミナー終了後から出品までの流れの一例を紹介します。



● 出品条件

1. 商品単価が約100,000円以下の商品であること。（現地レートにより変動あり）
2. 航空機に搭載が可能な商品であること。（成分情報・輸出規制による。）
3. 一番長い辺が50cm以内の商品であること。
4. 常温での保存が可能な商品であること。（生鮮品、冷凍品は不可。）
食品については、原産地、最終加工地が1都9県以外であること。また、賞味期限180日以上が望ましい。

● 出品費用

今回はより気軽に越境ECでの商品販売をお試し頂けるよう、特別料金をご用意しております。

通常料金

特別料金（★）

- | | |
|---------------------|------------------------------|
| 1. 初期費用：60,000円/1商品 | → 県内事業者合計50商品まで、初期費用無料！ |
| 2. 月額費用：6,000円/1商品 | → 県内事業者合計50商品まで、1年間月額費用無料！ |
| 3. 倉庫保管料：350～6,000円 | → 県内事業者合計10商品まで、半年間倉庫保管料無料！！ |

※倉庫保管料は、商品の大きさにより異なります。

※別途、倉庫までの配送費は出店者様負担となります。（特別料金なし）



中国で約13億人に利用されているスーパーアプリ『WeChat』との連携

『WeChat』は日常のコミュニケーションチャットだけでなく、ニュースの閲覧や友達間の情報シェア、決済や動画投稿など、生活のあらゆるシーンを1つのプラットフォームで完結できるアプリです。

今後、『WeChat』にある機能の1つ、ミニプログラムに熊本県公式ミニプログラムを制作し、熊本県の魅力溢れる情報を発信していくとともに、『全日空海淘』と連携することで、中国向けに熊本県の商品を販売していきます。

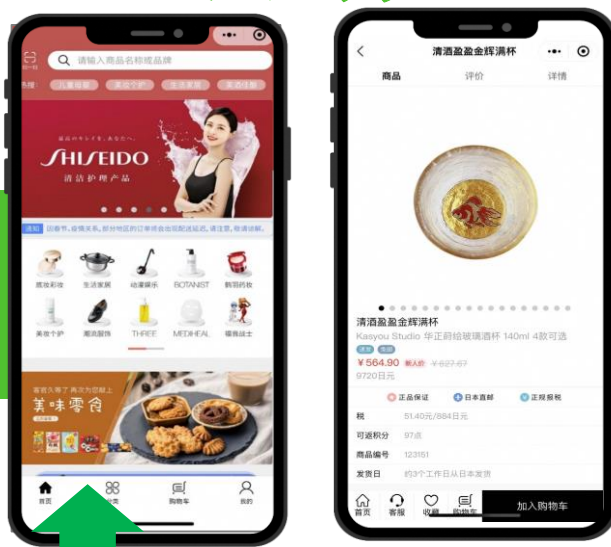
熊本公式 ミニプログラム



※イメージ

熊本県の魅力ある
文化歴史、宿や食、名品の
情報を中国向けに発信

全日空海淘 ミニプログラム



熊本県おすすめの名産品や工芸品を
中国向けに販売

お問い合わせ：

ANAあきんど株式会社
地域創生部 担当:徳留

Mail : r.tokudome@ana-akindo.co.jp