

人吉校 浄化マップ



人吉・球磨は
風と水の気力が
同時に集まる
“三日月型”の盆地

川辺川
日本有数の浄化力

偏西風が山にぶつかる
風力が集まるエリア

風と水の力が
交わるエリア

四神相応の地に立つ
国宝 青井阿蘇神社

さがら
相良三十三観音

三日月城
(人吉城)

神秘的な
霧が生まれる

相良家700年を支えた
古からのパワースポット

水の流れる力が
集まるエリア

お城の裏鬼門を守る
南光院

勝負と
商売繁盛の仏神
毘沙門天

99.3%

また利用したい度
(H30年度実績)

- 最新のトレンドと**40以上**の体系的テーマ!
- 自社課題に取組める短期の**宿泊型**研修! **寮付き**
- 開校24年、**3,300社**、29,000人以上が受講!
- 国が運営しており、料金も**お得!**

無料見学受付中!施設だけの利用可能!

TEL:0966-23-6800(平日9:00~17:30)

人吉校

検索



人吉球磨ガイド
Hitoyoshi Kuma Guide



研修だけではもったいない! 人吉・球磨で浄化されよう!



まずは皆で古からのパワースポット、風と水の力が交わる三日月城(人吉城)へ。

三日月城の由来となった霊石▶



頂上から三日月型の人吉・球磨盆地を眺める。雄大で力強い球磨川の流れと、さわやかな風を感じる。



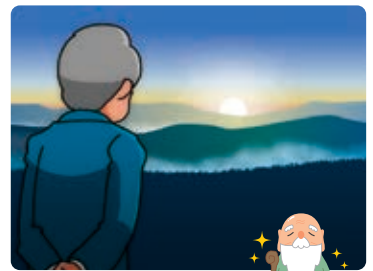
人吉校は、天然かけ流し温泉。源泉は日本有数の浄化力。日頃の疲れを癒し、コリがほぐれる!



同僚と温泉卓球や室内ゲームを楽しみながら“素の自分”になる。



食堂で懇親会(寮は1泊2,200円程度)。非日常的な空間で、同じ釜の飯を食べて結束力UP!



朝は早起きして、学校のある梢山(こすえやま)から神秘的な霧と陽光を浴びる。仙境を思わせる美しい景色で心を浄化!



研修では“共通言語”を学んで、社内の意識を合わせる。講師や異業種の方から新しい“気づき”をもらう。



研修の合間の休み時間は、学校の敷地内を散策。手入れの行き届いた四季折々の花々。



お昼は街に出て、人吉・球磨名物のおいしいものを食べて舌鼓!



夜は一人静かに学校の図書室の本を読み、自分自身と向き合いつつ、考え事に集中。



延泊して会議室を借り(1,500円程度~/時)、自社の経営方針会議。将来への希望・目標を語り合う!



三日月型盆地の風水パワーあふれる町並みを散策♪



商売繁盛の神“えびす様”の町にある、巨大な金色の像に向かって社員一同祈願!



最高のパフォーマンス!

新しい自分

人吉校が「働きたい理由」になる！

99.3%

また利用したい度
(H30年度実績)

人材育成と福利厚生の実質は、重要なポイント

会社から離れた、南九州の隠れ里で

「集中&リフレッシュ」できるひとときを



自然



四季折々の美しい自然

眺望



綺麗な設備・開放的空間



山々に囲まれた隠れ里を一望

温泉



「美人の湯」とも呼ばれる、名物の人吉温泉は、疲れた体を癒す

レクリエーション



テニス・卓球・バレー・フットサル
囲碁・将棋・映画 (DVD) など充実

読み物



考えを研ぎ澄ませる時間
静かな環境で“ひらめき”に出会う

観光

人吉城は日本100名城



人吉名物



- 最新のトレンドと**40以上**の体系的テーマ！
- 自社課題に取組める短期の**宿泊型**研修！**寮付き**
- 開校24年、**3,300社**、29,000人以上が受講！
- 国が運営しており、料金も**お得**！

無料見学受付中！ 施設だけの利用可能！

TEL: 0966-23-6800 (平日9:00~17:30)

人吉校

検索

独立行政法人 中小企業基盤整備機構

中小企業大学校 人吉校

Be a Great Small.
中小機構